



Компания Edgestile (Эджестайл)
Адрес: 617760, Пермский край, г. Чайковский, а/я 247
Телефон: 8 (495) 229-45-50, 8 (34241) 3-69-90
E-mail: info@edgestile.ru
Сайт: www.edgestile.ru

План вознаграждения компании Edgestile

*Мы сложное
делаем простым!*



www.edgestile.ru
www.siteedit.ru



Компания Edgestile (Эджестайл)
Адрес: 617760, Пермский край, г. Чайковский, а/я 247
Телефон: 8 (495) 229-45-50, 8 (34241) 3-69-90
E-mail: info@edgestile.ru
Сайт: www.edgestile.ru

Содержание

1. Основные понятия и положения	3
2. Как стать партнером	5
3. План вознаграждений	7
3.1. План построения сети	8
3.2. План продаж продуктов и услуг	9
3.3. План лидерского бонуса	10
3.4. Прогрессивный план.....	12
4. Права и обязанности сторон	13
4.1. Права и обязанности компании перед Партнером	13
4.2. Права и обязанности Партнера	14
4.3. Порядок зачисления вознаграждений (премий)	15

1. Основные понятия и положения

- 1. ФРАНЧАЙЗИНГ** - это такая организация бизнеса, при которой компания-франчайзер передает независимому человеку или компании (франчайзи) право на продажу продукта и услуг этой компании. Франчайзи обязуется продавать этот продукт или услуги по заранее определенным законам и правилам ведения бизнеса, которые устанавливает франчайзер. В обмен на осуществление всех этих правил франчайзи получает разрешение использовать имя компании, ее репутацию, продукт и услуги, маркетинговые технологии, экспертизу и механизмы поддержки. Таким образом, выполнение правил не является недостатком, наоборот, следование правилам означает, что франчайзи имеет прекрасную возможность сделать прибыль и понять выгодность своего вложения. Чтобы получить такие права, франчайзи делает первоначальный взнос франчайзеру, а затем выплачивает ежегодные взносы. Это своего рода аренда, потому что франчайзи никогда не является полным владельцем товарного знака, а просто имеет право использовать его на период выплаты ежегодных взносов. Суммы этих взносов оговариваются во франчайзинговом договоре (контракте, лицензионном договоре).
- 2. ФРАНШИЗА** - (полная система ведения бизнеса, передаваемая франчайзи) позволяет соответствующему предпринимателю вести свой бизнес успешно, даже не имея предварительного опыта, знаний или обучения в данной области.
- 3. ФРАНЧАЙЗЕР** - это компания, которая выдает лицензию или передает в право пользования свой товарный знак, ноу-хау и операционные системы. Например, франчайзер создает успешный интернет-бизнес. Франчайзер исследует и развивает бизнес, тратит деньги на продвижение бизнеса, создает хорошую репутацию и узнаваемый имидж (бренд). После того как компания доказала работоспособность своей бизнес-концепции и успешную воспроизводимость этого бизнеса, она может начать предлагать предпринимателям, которые хотят повторить подобный успех, купить ее франшизу.
- 4. ФРАНЧАЙЗИ** - человек или компания, которая покупает возможность обучения и помощь при создании бизнеса у франчайзера и выплачивает сервисную плату (роялти) за использование товарного знака, ноу-хау и системы ведения работ франчайзера. Франчайзи сам оплачивает затраты на создание бизнеса. Очень часто франчайзер предоставляет очень выгодные скидки на важные поставки (материалы, расходные средства). Франчайзи делает первоначальный взнос за помощь по созданию и открытию бизнеса. Франчайзи принимает на себя обязанность выплачивать ежемесячные взносы за право пользования торговым знаком и бизнес-системой и за поддержку, обучение и консалтинг, предоставляемые франчайзером. Если все идет по плану, то франчайзи ведет успешный бизнес и его прибыль превосходит затраты.
- 5. МУЛЬТИФРАНШИЗА** - продажа франчайзером прав на развитие всей системы на любой территории каждому франчайзи. Такой тип франчайзи называется владельцем мастерской лицензии, или мастер-франчайзи. По сути франчайзи становится франчайзером. Он продает франшизы другим предпринимателям и получает часть вознаграждения от головной компании-франчайзера, предусмотренный планом вознаграждения.
- 6. Продукты** – программные продукты и услуги компании Эджестайл.
- 7. Партнерский пакет (набор)** – это продукт, после приобретения, которого присваивается статус Партнер. Виды партнерских пакетов в табл. 1. По истечению 1 года для сохранения партнерского статуса Партнер ежегодно оплачивает продление партнерского пакета. Перед покупкой партнерского пакета, партнер обязан ознакомиться с **Лицензионным договором** (позднее высылается Лицензиаром в бумажном виде для юридических лиц на указанный Партнером адрес). Для физических лиц договор принимается электронным способом согласно договора оферты. Лицензионный договор – это документ, на основании

которого Партнеру передается право на распространение Продуктов и построение сети партнеров.

8. **Рекламные (презентационные) материалы** – образ презентационного диска, который является инструментом продвижения и предоставляются в партнерском наборе. Включают в себя программу SiteEdit Business (демо-версия), SiteEdit Junior (демо-версия). При открытии диска пользователю необходимо ввести авторизационный номер. После того как номер введен, и клиент посмотрел диск на своём компьютере, Партнер может отслеживать активности пользователя такие как:

- регистрация на сайте www.siteedit.ru в качестве клиента
- заказ Продуктов в магазине www.siteedit.ru/shop
- покупка Продуктов (оплаченный заказ)
- регистрация в качестве Партнера

Партнеру предоставляется право записывать диски с образа. Для отслеживания активности пользователя необходимо сообщить пользователю свой авторизационный номер (регистрационный код партнера) или прописать в образе презентационного диска свой **реферный номер**. Реферный номер прописывается в файле `rgomo.ini`, файл находится в корне образа диска (`gf=xxxxx`, где `xxxxx` - это реферный номер партнера). Регистрационный код и реферная ссылка партнера находится в Офисе партнера в разделе Мой бизнес www.edgestile.ru/mybusiness

9. **Офис партнера** – персональный виртуальный бизнес-офис, содержащий бизнес-инструменты: статистика продаж, список клиентов, список партнеров, список заказов, внутренний счет, документы, систему обучения и т.д. Партнер получает доступ к возможностям Офиса сразу после покупки одного из партнерских пакетов.

10. **Партнер** – человек или компания, которая покупает один из Партнёрских пакетов Мультифраншиза – «Основной», «Профессиональный» или «Бизнес»

11. **Вознаграждение** – доход партнера за:

- осуществление деятельности по распространению Продуктов
- прямую продажу (заказ на себя) вознаграждение партнера автоматически конвертируется в скидку и партнер покупает Продукты по оптовой цене. Заказ при этом оплачивается напрямую партнером.
- продажу на клиента, при заказе на клиента, когда клиент оплачивает заказ самостоятельно по розничной стоимости, вознаграждение партнера перечисляется на внутренний счет.
- товарооборот партнёрской сети (согласно «Плана вознаграждения»).
- авторские работы.

12. **Внутренний счет** – это индивидуальный счет, который находится в Офисе партнера и на него перечисляется вознаграждение партнера. Доступ к данным внутреннего счета находятся на странице «Мои заказы» Офиса партнера www.edgestile.ru/clientaccount

13. **Права партнера** – основные права: 1. Распространять Продукты, получая вознаграждение; 2. Организовывать сеть партнеров, зарабатывая на продажах Партнерских пакетов и получая в перспективе доход от работы сети партнеров согласно Плана вознаграждения; 3. Оказывать услуги с использованием продуктов компании Эджестайл; 4. Создавать авторские разработки и зарабатывать на их продаже.

14. **Объем продаж** – выражается в баллах, зачисляется при каждой продаже партнером продуктов Эджестайл. Партнерское вознаграждение перечисляется партнеру исходя из продаж в соответствии с планом вознаграждения. Объем продаж отображается на странице «Мой бизнес» Офиса партнера www.edgestile.ru/mybusiness

15. **Активность** – для того, чтобы считаться активным партнеру необходимо:

- осуществлять продажу продуктов на сумму не менее 3500 баллов в месяц;
или
- осуществлять одно подключение Партнера в месяц;
или
- иметь активность 5-ти ветвей сети партнеров в 2-х уровнях в месяц. (активная ветвь – ветвь в которой есть хотя бы один активный Партнёр).

Для получения выгод (комиссионного вознаграждения), предоставляемых Партнеру, необходимо иметь активность в том месяце, за который рассчитывается вознаграждение.

В случае отсутствия активности партнёра в течении 6 месяцев партнёрская сеть данного партнёра передаётся вышестоящему партнёру (наставнику). При этом у неактивного партнёра сохраняется возможность построения новой сети, а также право на получение скидки 30 % от его личных продаж. Зарегистрированные клиенты остаются под управлением данного партнёра.

В случае не продления партнёрского пакета на следующий год партнёр переводится в статус «Клиент» и в этом статусе остаётся у вышестоящего партнёра. Таким образом, он становится на один уровень со своими клиентами.

2. Как стать партнером

Для того чтобы стать Партнером компании Эджестайл необходимо:

- 1 Шаг:** обратиться к Партнёру который Вам предоставил информацию и зарегистрироваться в его офисе или по его реферной ссылке.
Если вы перешли на страницу регистрации без партнёрской ссылки, Вам необходимо найти себе Партнёра самостоятельно. Найти партнёра можно в любой поисковой системе, например: www.google.ru или www.yandex.ru набрав в поисковой строке варианты следующих комбинаций: *siteedit*, *Эджестайл*, *партнёрская программа Эджестайл*, *партнёрская программа с siteedit*. Из списка найденных партнёров остановить свой выбор на одном из... Выбрать его в качестве наставника и зарегистрироваться в качестве партнёра или через его офис, или по его реферной ссылке.
- 2 Шаг:** ознакомиться и согласиться с условиями лицензионного договора, а также изучить план вознаграждения компании Edgestile. Лицензионный договор – это документ, на основании которого Партнеру передаются права на распространение Продуктов и построение сети партнеров.
- 3 Шаг:** заказать и оплатить один из партнерских пакетов (см. табл. 1) на странице www.edgestile.ru/mybusiness/.

После этого предоставляется доступ ко всем необходимым материалам (образы рекламных дисков, буклетов, визиток и пр.).

Таблица 1 - Виды партнерских пакетов

№	Вид пакета	Основное содержание и дополнительные опции	Стоимость пакетов, руб.	Стоимость ежегодного продления пакетов, руб.
1	«Основной»	<ul style="list-style-type: none"> • Виртуальный офис на сайте www.edgestile.ru • Лицензия для партнёрского сайта (программа SiteEdit StartPlus (лицензия на 1-й год без права передачи третьему лицу) • Реферные ссылки на продукты SiteEdit • возможность построения бизнес-структуры. • 30% от личного объема продаж продуктов • 10% от объема продаж продуктов личных партнеров • до 5% лидерский бонус*¹ • 5% промоушен*² • 10% прогрессивный план*³ 	3800	2500 (с данного продления, премия вышестоящему партнёру не выплачивается)
2	«Профессиональный»	<ul style="list-style-type: none"> • Виртуальный офис на сайте www.edgestile.ru • Партнерский сайт (программа SiteEdit Standard (лицензия на 1-й год без права передачи третьему лицу) • Реферная ссылка на продукты SiteEdit • возможность построения бизнес-структуры. • 30% от личного объема продаж продуктов • 10% от объема продаж продуктов личных партнеров • до 5% лидерский бонус*¹ • 5% промоушен*² • 10% прогрессивный план*³ <p>Дополнительные опции</p> <ul style="list-style-type: none"> • Лицензия «Бизнес» для работы с клиентами или тестирования (без права передачи третьему лицу). • Профессиональный обучающий on-line курс по созданию сайта на SiteEdit • Конструктор модулей и обучение 	7500	7500 (возможность оплаты за 2500р.)

		<p>по этому инструменту</p> <ul style="list-style-type: none"> Размещение на сайте компании. 		
3	«Бизнес»	<ul style="list-style-type: none"> Виртуальный офис на сайте www.edgestile.ru Партнерский сайт (программа SiteEdit Business (лицензия на 1-й год без права передачи третьему лицу). Реферная ссылка на продукты SiteEdit возможность построения бизнес-структуры и роста дохода. 30% от личного объема продаж продуктов 10% от объема продаж продуктов личных партнеров до 5% лидерский бонус*¹ 5% промоушен*² 10% прогрессивный план*³ <p>Дополнительные опции</p> <ul style="list-style-type: none"> Лицензия «Бизнес» для работы с клиентами или тестирования (без права передачи третьему лицу). Профессиональный обучающий on-line курс по созданию сайта на SiteEdit Профессиональный обучающий on-line курс по продвижению сайта на SiteEdit Конструктор модулей и обучение по этому инструменту. Размещение на сайте компании. Инструменты для работы со своей партнёрской сетью. 	16200	16200 (возможность оплаты за 2500р.)

*1 – лидерский бонус выплачивается каждый месяц со всего оборота торговой сети партнера, подробности в п. 4.3.

*2 – на проведения акций, мероприятий, конкурсов, направленных на развитие партнерской сети.

*3 – 10% со всех ежемесячных продаж партнёрской сети уходят на премии партнерам, подробности в п. 4.4.

3. План вознаграждений

План вознаграждений состоит из 4-х планов:

1. План построения сети
2. План продаж продуктов и услуг
3. План лидерского бонуса

4. Прогрессивный план
5. Авторский план

Возможные источники дохода:

- Построение и развитие сети
- Продажа товаров и услуг
- Обучение, дистанционное образование
- Создание и продажа авторских разработок

Также возможно получать дополнительное вознаграждение по промоушен акциям, которые будут проводиться компанией.

При этом весь оборот партнёрской сети распределяется следующим образом (см. Рисунок 1):

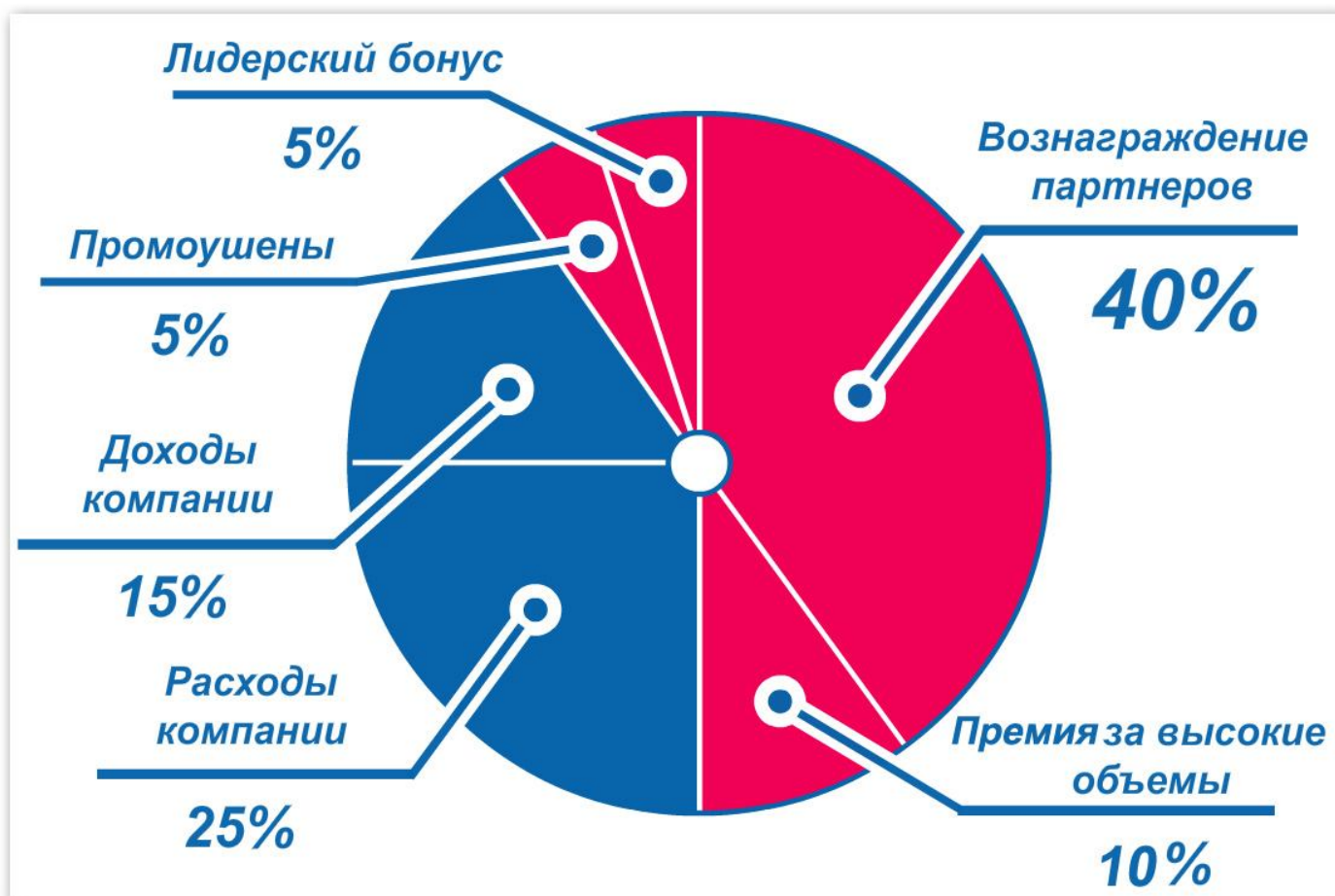


Рисунок 1 – Распределение оборота партнёрской сети.

3.1 План построения сети

План построения сети направлен на мотивацию развития сети партнера. Чем быстрее строится сеть, тем больше партнер зарабатывает.

Партнер получает следующие вознаграждения:

- при продаже партнерского набора (мультифраншизы) начисляется 30% от объёма. Вознаграждение перечисляется на внутренний счет партнера.
 - от продаж личных партнеров и их клиентов начисляется 10% от объёма. Вознаграждения начисляются в накопительный объем, и с 10 по 20 числа каждого месяца перечисляется на внутренний счет партнера в виде комиссионных по Партнерской программе.
- Сеть партнеров можно строить безгранично в ширину и глубину.

Партнерская сеть может выглядеть как на рисунке 2.

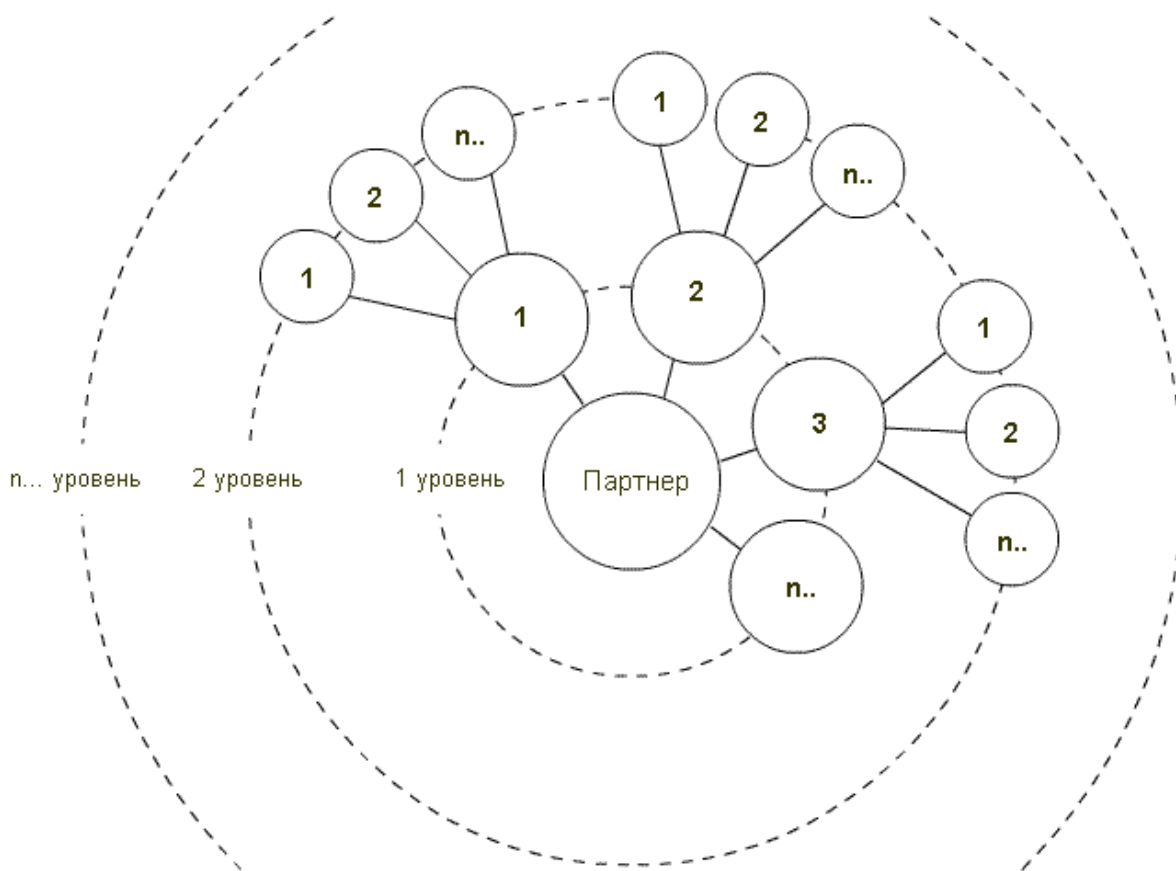


Рисунок 2 - Структура партнерской сети

Таким образом, партнер может создать развитую сеть с неограниченным количеством партнеров.

По мере роста сети партнер начинает получать стабильное вознаграждение с объемов личных партнеров, а также с объемов всей сети. При этом доход от продаж партнеров может приносить партнеру больше дохода, чем доход от прямых продаж Партнера.

3.2 План продаж продуктов и услуг

План продаж направлен на мотивацию активных продаж. Чем быстрее и больше продает сеть партнера, тем больше он зарабатывает.

При покупке набора «Основной», «Профессиональный» или «Бизнес» партнер получает статус – Партнер. При этом партнер получает 30% доход от личных продаж продуктов компании Edgestile.

При выполнении определенного объема продаж (он указывается в офисе партнера), этот объем удваивается для расчета в прогрессивном плане.

3.3 План лидерского бонуса

План позволяет зарабатывать деньги с каждой продажи сети партнера. Учитывается любая глубина и ширина сети. Важен только суммарный оборот сети.

Лидерский бонус выплачивается каждый месяц со всего оборота сети партнёра, при достижении суммарного оборота сети от 350'000 баллов. При этом, необходима активность данного партнера. (или активность 5-ти веток сети партнера в 2-х уровнях. Для того, чтобы считаться активным необходимо: 1 подключение Партнера-менеджера в месяц или 1 продажа товара на сумму не менее 3500 баллов в месяц).

При этом партнер получает статус Лидер.

Все продажи учитываются системой и являются накопительными.

Таким образом, при соблюдении принципа активности и достижении суммарного оборота сети от 350'000 баллов ежемесячно выплачивается 1% со всего оборота сети партнёра, при достижении суммарного оборота сети 500'000 баллов ежемесячно выплачивается 2% со всего оборота сети партнёра и т.д. в соответствии с Таблицей 3 - План лидерского бонуса.

Таблица 3 – План лидерского бонуса

Лидерский бонус	Суммарный оборот сети
1%	350'000 баллов
2%	500'000 баллов
3%	800'000 баллов
4%	1'500'000 баллов
5%	3'500'000 баллов

Проценты партнеру с его сети выплачиваются до встречи с Лидером, после чего проценты делятся между Лидерами.

Пример, пусть суммарный оборот сети **Партнера** достиг 500'000 баллов, это означает, что ежемесячно ему будут выплачиваться 2% со всей своей сети.

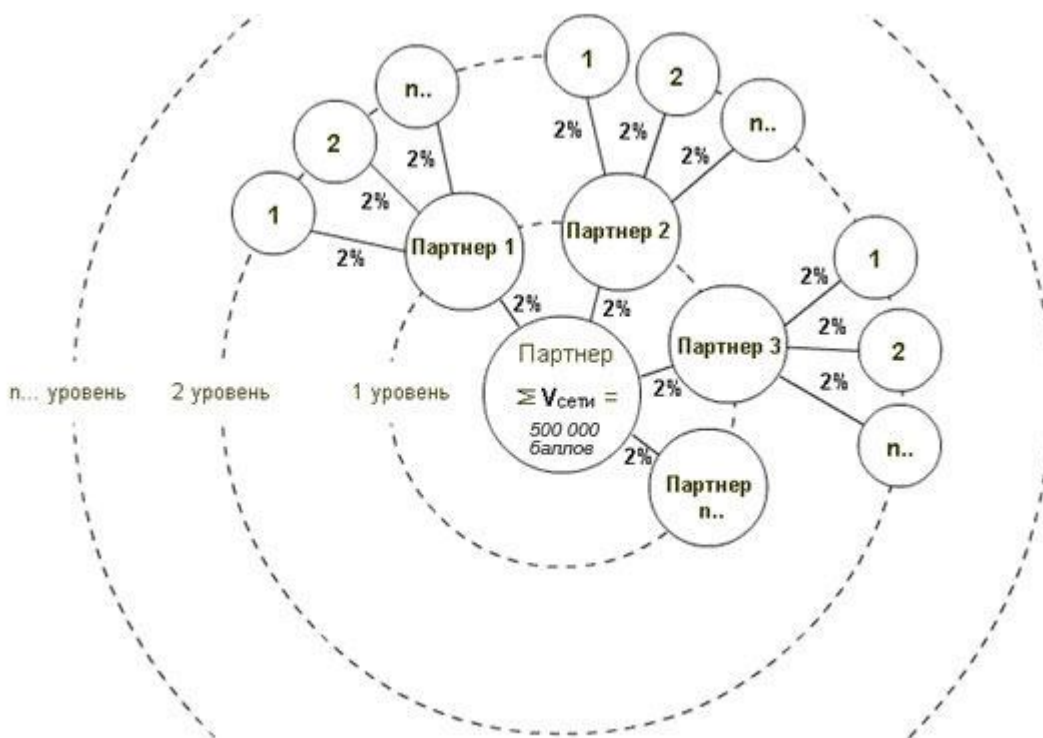


Рисунок 3

Пусть через месяц суммарный объем сети **Партнера1** достиг 350'000 баллов это означает, что **Партнер1** получает статус Лидер и ежемесячный лидерский бонус в размере 1% со всей своей сети.

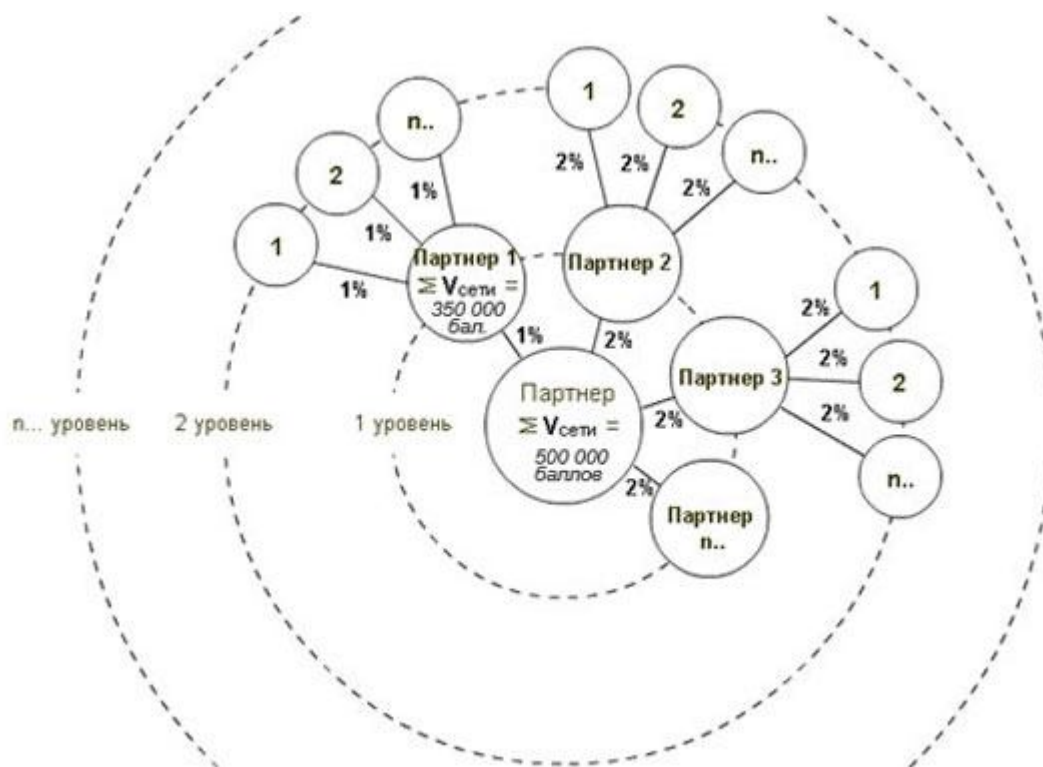


Рисунок 4

При этом, теперь **Партнер** будет получать 2% со всей своей сети, кроме ветки **Партнера1**. Проценты между ними разделяются и **Партнер** с ветки **Партнера1** будет получать 1%.

3.4 Прогрессивный план

Премиальный фонд компании составляет 10% со всех объемов продаж партнерской сети компании, выплачивается партнерам, участвующим в Прогрессивном плане. Премия начисляется ежемесячно.

Премия за высокие объемы продаж выплачиваются при суммарных продажах в 50 000 баллов за 6 месяцев. Чем объем продаж больше, тем больше партнер получает. Сумма премий выплачивается пропорционально вкладу партнера в оборот компании.

При этом при распределении премии между партнерами учитываются:

- Личные продажи партнера за 6 месяцев
- Продажи сети партнера в 2-х уровнях
- Личные подписания партнёров

Объем продаж, назовем его объем бизнес-активности, вычисляется следующим образом:

$V_{BA} = V_{ЛП} * K_{ПР} + V_{C^2} * K_{П}$, где:

V_{BA} - объем бизнес-активности, балл.

$V_{ЛП}$ – личный объем продаж, балл.

V_{C^2} – объем продаж сети в 2-х уровнях, балл.

N – норма личного объема, для получения дополнительных бонусов.

$K_{ПР}$ – коэффициент прогрессии (1 – если объем продаж < N , и 2 – если объем личных продаж более N . за текущий месяц)

$K_{П}$ – коэффициент прогрессии $K_{П} = N_{В} * K_{В}$ (но не более 2)

$N_{В}$ – количество активных ветвей

$K_{В}$ – коэффициент ветвей, $K_{В} = 0,2$

Таким образом, суммарные продажи можно увеличить за счет активных веток сети.

При начислении ежемесячной премии партнера учитывается премиальный фонд компании за текущий месяц. Также, для участия в распределении премии, необходима активность партнера или активность 5-ти веток сети партнера в 2-х уровнях.

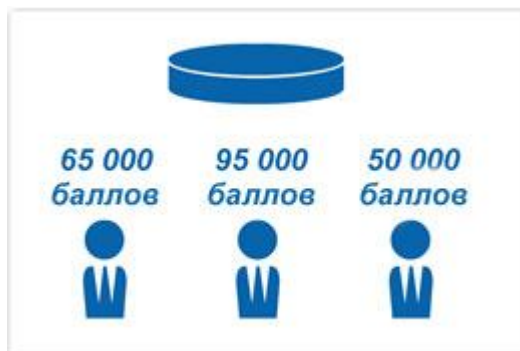
Для того, чтобы считаться активным необходимо: 1 подключение Партнера в месяц или 1 продажа товара на сумму не менее 3500 баллов в месяц.

При продаже партнерского пакета баллы начисляются только новому партнеру, наставнику же начисляется премия на внутренний лицевой счет.

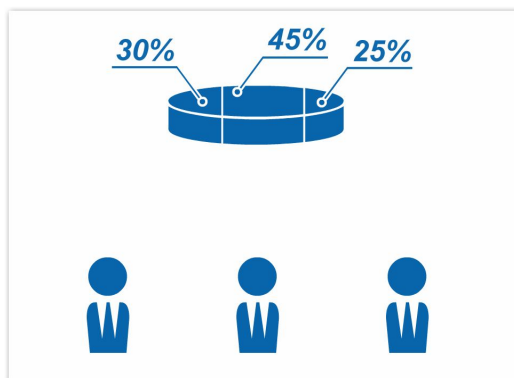
Пример, пусть за 6 месяцев у 3-х Партнеров объем продаж составил более 50000 баллов.

При этом:

Пусть объем продаж 1-го партнера составил 65000 баллов, объем продаж 2-го партнера 95000 баллов, объем продаж 3-го партнера составил 50000 баллов.



Таким образом, общий вклад в компанию составляет 210 000 баллов. В процентном соотношении это означает, что вклад в компанию за 6 месяцев 1-го партнера составляет 30%, 2-го - 45%, 3-го 25 %.



Пусть в текущем месяце оборот партнёрской сети компании составил 1 млн. баллов. 10% из этой суммы пойдут на премию за высокие продажи, т.е. 100 тыс. баллов. При этом эти 100 тыс. баллов будут распределены между партнерами следующим образом:

Т.е. 1-й партнер в текущем месяце заработал премию за высокие продажи в размере 30 тыс. баллов, 2-й партнер – 45 тыс. баллов, 3-й партнер – 25 тыс. баллов.

Таблица 4 – Распределение прибыли в соответствии с Прогрессивным планом

	Партнер1	Партнер2	Партнер3
Вклад партнера, б-лов.	65000	95000	50000
Процент партнера, %	30	45	25
Премия партнера, руб.	30000	45000	25000

3.4 Авторский план

Партнёр может быть автором (соавтором с другим партнёром и/или компанией «Эджестайл») какого либо продукта и получать авторское вознаграждение (разовое или постоянное) при продаже этого продукта. После согласования и разработки авторского продукта, заключается авторский договор и на его основании автор получает вознаграждение едино разово или при каждой продаже разработанного продукта. Вознаграждение автору начисляется на его внутренний счет.

4. Права и обязанности сторон

4.1 Права и обязанности компании перед Партнером.

1. После приобретения Партнёрского пакета «Мультифраншиза» (Основной, Профессиональный или Бизнес), Компания передает партнеру права:
 - а) неисключительное право на распространение Продуктов Компании
 - б) право на использование одного (согласно договора) Интернет-пакета SiteEdit (лицензия на 1 год), далее партнерский Продукт. Версия продукта определяется в соответствии с выбранным партнерским пакетом.
 - в) право на продажу партнерских пакетов. Благодаря чему Партнер получает возможность построения своей бизнес-структуры и роста дохода.
2. Компания также обязуется предоставить Партнеру:
 - а) доступ к необходимым материалам с информацией по Продуктам компании и партнерской программе.
 - б) доступ к виртуальному Офису партнера на сайте www.edgestile.ru
 - в) партнерский проект сайта (находится в Офисе партнера)
 - г) реферная ссылка на продукты SiteEdit (находится в Офисе партнера)
 - д) партнерские вознаграждения за осуществление деятельности в соответствии с планом вознаграждений.

5.2 Права и обязанности Партнера.

1. Партнер обязуется использовать Партнерский продукт SiteEdit в соответствии с Лицензионным соглашением на использование Интернет-пакета, которое является неотъемлемой частью Лицензионного договора.
2. Партнер может создать сайт на партнерском Продукте SiteEdit по любой тематике. При этом ответственность за публикацию любой информации несёт Партнер.
3. Для сохранения статуса «Партнер» Партнеру необходимо:
 - а) совершить минимум 1 активность раз в полгода (6 календарных месяцев). Для того, чтобы считаться активным необходимо: 1 подключение партнёра в месяц, или 1 продажа товара на сумму не менее 3500 баллов в месяц, или иметь активность 5-ти ветвей сети партнеров в 2-х уровнях в месяц (активная ветвь – ветвь, в которой есть хотя бы один активный Партнёр).
 - б) по истечению 1 года партнер оплачивает продление Партнерского пакета «Мультифраншиза».
4. В случае неисполнения п. 3. компания оставляет за собой право прекратить партнерские отношения и расторгнуть Договор.
5. Продление партнёрской деятельности «Мультифраншиза» продлевается по единой стоимости 2500р. плюс продление дополнительных опций пакетов Профессиональный (5000р.) или Бизнес (13700р.)

При продлении партнёрского пакета «Бизнес» партнёр может отказаться от дополнительных опций данного пакета и перейти на пакет «Профессиональный» оплатив его по стоимости 7500р., или пакет «Основной» продлив его по стоимости 2500р. Продлением по такой стоимости Партнёр отказывается от дополнительных опций изначально купленного пакета. Остаются только инструменты того пакета на которые партнёр перешел. При переходе на «меньший» пакет остаётся наличие той лицензии, которая предоставлялась при стартовой покупке пакета «Мультифраншиза».

Пример 1: партнёр Эдуард купил партнёрский пакет «Мультифраншиза» Бизнес (16200р.). В течении года работы он принял решение, что имеющееся количество инструментов и сервисов в

пакете Бизнес на начальном этапе его партнёрского развития пока не нужны. Эдуард может в своём аккаунте на <http://edgestile.ru/> при очередном продлении партнёрского пакета «Мультифраншиза» может сформировать счёт по стоимости 2500р. Тем самым он продолжает свою партнёрскую деятельность, но все дополнительные опции - инструменты и сервисы пакета Бизнес при этом отключаются.

Пример 2: партнёр Андрей купил партнёрский пакет «Мультифраншиза» Основной (3800р.). В течении года работы он принял решение, что имеющееся количество инструментов и сервисов в пакете Основной уже недостаточно на этапе его интенсивного партнёрского развития. Андрей может в своём аккаунте на <http://edgestile.ru/> сформировать очередное продление партнёрского пакета «Мультифраншиза» с возможностью перехода на пакет Бизнес. Тем самым он продолжает свою партнёрскую деятельность, перейдя на пакет Бизнес оплатив продление по стоимости 16200р. (или 7500р. при переходе на пакет «Профессиональный»). Подарочная лицензия продукта SiteEdit при таком переходе переводится на лицензию соответствующую оплаченному партнёрскому пакету.

За 2 месяца до срока продления «Мультифраншизы» в офисе www.edgestile.ru/mybusiness активируется кнопка «Продлить партнёрство» (при условии минимальной партнёрской активности) при нажатии на которую формируется заказ на продление «Мультифраншизы». Если на момент продления Партнёр не выполняет условия партнёрского статуса, то он может продлить только имеющуюся в его управлении лицензию по стоимости продления лицензии без партнёрской скидки, тем самым заявляя о прекращении партнёрской деятельности и переходе в статус клиента.

6. В случае не продления Партнёрского пакета «Мультифраншиза» деятельность Партнёра переводится в статус «Клиент» через 1 месяц (1 календарный месяц выделяется для возможности продлить пакет «Мультифраншиза» при возникновении разнообразных форс-мажорных обстоятельствах) со дня завершения срока Партнёрства.

В статусе «Клиент» теряется возможность построения партнёрской сети и закрывается весь перечень инструменты «Мультифраншизы». Партнёрская сеть переводится по компрессии вышестоящему наставнику.

6.3 Порядок зачисления вознаграждений (премий)

1. Вознаграждения партнера зачисляется за продажу Продукта, Партнерского пакета (регистрации нового партнёра), покупку продукта клиентом партнёра, а так же все годовые продления продуктов клиентами (при условии ведения клиента партнёром) и продления «Мультифраншизы» партнёрами сети. Партнер получает вознаграждение: 30% от объема личных продаж +10% от объема продаж личных партнеров + доходы от сети в перспективе (в соответствии с планом вознаграждения). При оплате клиента напрямую в Компанию, партнеру начисляется 30% от балловой стоимости и списывается комиссия в размере 5% от розничной цены, для покрытия расходов на документооборот и налоги. В случае оплаты партнером или клиентом денежных средств с использованием платежных систем, комиссия оплачивается плательщиком.

2. При прямой продаже (заказ на себя) вознаграждение партнера автоматически конвертируется в скидку, и партнер покупает Продукты по оптовой цене. Заказ при этом оплачивается напрямую партнером, вознаграждение на внутренний счет не перечисляется. При заказе на клиента

вознаграждение партнера перечисляется на лицевой внутренний счет сразу после перевода заказа в статус «Оплачен».

3. Партнер получает 10% от объема продаж личных партнеров, которые перечисляются в накопительный объем и с 10 по 20 числа каждого месяца переводятся на накопительный счет партнера.

4. 10 числа каждого месяца Компания проводит предварительный прогон объемов в соответствии с планом вознаграждений. С 10 по 15 числа каждого месяца партнер может оценить свой ожидаемый доход.

5. Партнёр может использовать средства с внутреннего счёта на оплаты своих заказов, оплаты заказов других партнёров, а так же может осуществлять перевод средств со своего внутреннего счёта на внутренний счёт других партнёров. При этом все вопросы взаиморасчётов и оплату налогов партнёр решает сам.

6. Вывод средств с внутреннего счета осуществляется с 15 по 20 числа каждого месяца путем перечисления суммы в рублях на расчетный счет Партнера указанный в реквизитах. При перечислении денежных средств Компания удерживает комиссию за перечисление. Минимальная сумма для вывода средств с внутреннего счета – 1500 руб.

Для вывода средств с внутреннего счёта Партнёр должен быть зарегистрирован в качестве ИП или юридическим лицом.

7. Компания Эджестайл оставляет за собой право изменять план вознаграждения по своему усмотрению. Все последние изменения публикуются в офисе партнёра на сайте www.edgestile.ru

Желаем Вам успешного бизнеса. Всегда готовы и открыты к сотрудничеству.

Команда компании Эджестайл.